

# 190号棟 NEW MODEL HOUSE

(パレットコート42号棟)

太陽の恵みを、暮らしのすみずみにたっぷり取り入れたプラン。

## 3(4)LDK

+ウォークインクローゼット  
+中庭 +パントリー

- 土地面積 / 120.12㎡ (36.33坪)
- 建物面積 / 98.33㎡ (29.68坪)
- 1F / 51.96㎡ (15.68坪) ● 2F / 46.37㎡ (14.00坪)

### 1 中庭

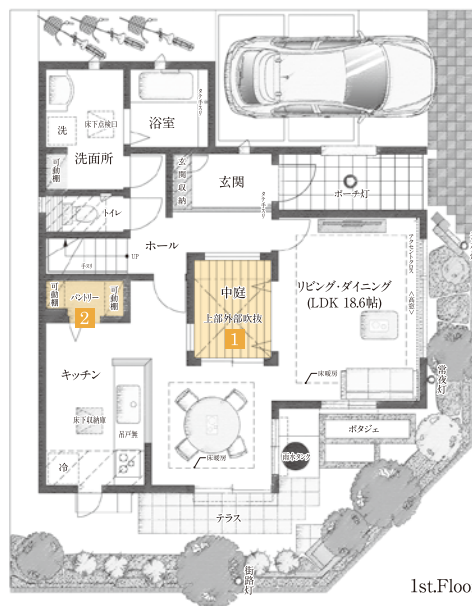
リビング・ダイニングから出入りできる中庭。キッチンや玄関ホールにも中庭を通して光が注ぎ、自然との一体感を感じる暮らしが実現。

### 2 パントリー

キッチンには、可動棚付きのパントリーを設置。食品や生活備品の保管や収納に便利です。

### 3 独立性の高い洋室

2階の3つの洋室は、広いホールや吹抜けを中心に独立性の高いレイアウトに。採光にも優れた快適空間です。



# 2つの新ストリート・2つのモデルハウス公開開始!

営業時間  
10:00 ~ 18:00



【物件概要】  
 ■所在地 / 埼玉県春日部市大沼4丁目75番190他 ■交通 / 東武伊勢崎線・東武野田線「春日部」駅徒歩20分・東武伊勢崎線「一ノ割」駅徒歩17分 ■総戸数 / 190戸 (中央グリーン開発株式会社58区画、東武鉄道株式会社83区画、株式会社コスモスイニシア26区画、共同事業23区画【販売済含む】) ■販売戸数 / 32戸 ■販売価格 / 2,950万円~4,430万円 ■最多価格帯 / 3,100万円台 (6戸) ■土地面積 / 100.08㎡~154.48㎡ ■建物面積 / 91.91㎡~112.61㎡ ■間取り / 2(3)LDK+ウォークインクローゼット+中庭~3(4・5)LDK ■建築確認番号 / 第SJK49071688号 (平成21年12月4日) 他 ■私道負担 / なし ■地目 / 宅地 ■道路 / 4.0m、5.0m、6.0m、8.0m公道 ■用途地域 / 第一種中高層住居専用地域 ■建ぺい率 / 60% ■容積率 / 200% ■構造 / 木造2階建 (在来工法) ■施設・設備 / 公営水道、東京電力、都市ガス、本下水、カースペース、外構、植栽その他付帯設備一式 ■売主・設計 / 中央グリーン開発株式会社 ■施工 / ポラテック株式会社 ■管理費 (タウンセキュリティ・緑地管理費等) / 管理一時金: 2,941円、月額: 650円、一ノ割町内会費月額: 200円 ■共有持分: 公益用地部分 100㎡×1/190、緑地部分 30㎡×1/190、緑地部分 12㎡×1/190、緑地部分 22㎡×1/190、緑道部分 16㎡×1/190 ■完成日 / 平成22年3月23日、平成22年8月上旬、平成22年8月下旬、平成22年9月中旬 ■入居予定日 / 平成22年11月中旬、入居予定日 / 平成22年8月中旬、平成22年9月上旬、平成22年10月上旬 ■広告有効期限 / 平成22年5月末日



住まい価値創造企業  
**POLUS** 中央グリーン開発株式会社  
 〒343-0845 埼玉県越谷市南越谷1-2905-3 TEL 048-990-8010 FAX 048-990-8013

お問い合わせはこちらまで [携帯電話からもOK!]  
**0120-65-2381**

車でお越しの際は、カーナビで「春日部市大沼4丁目75番」と検索して下さい。